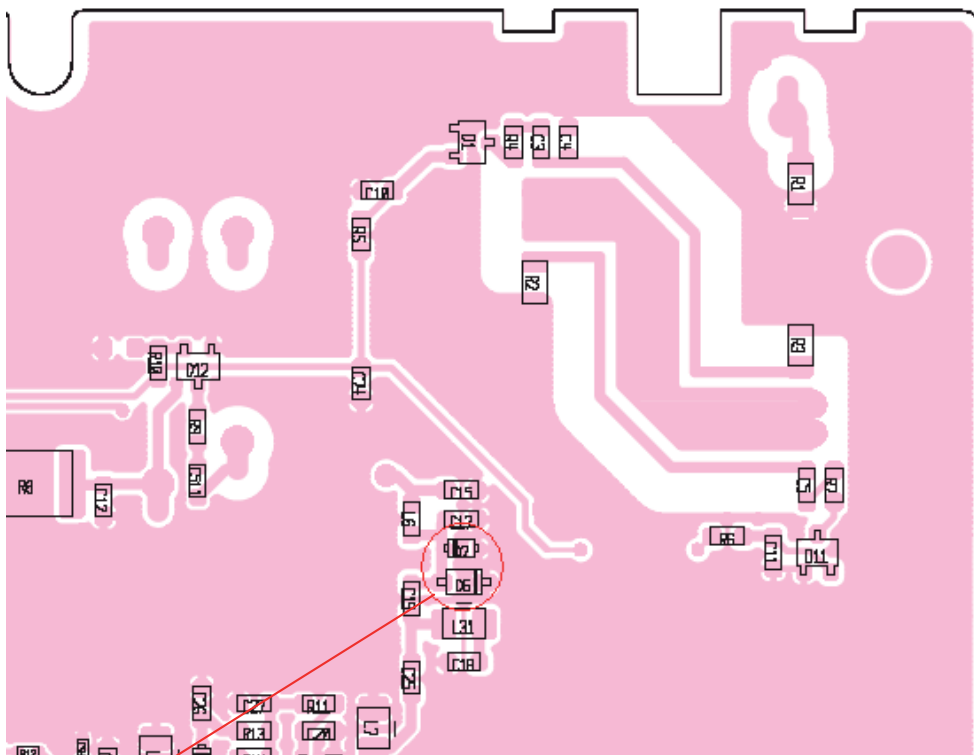


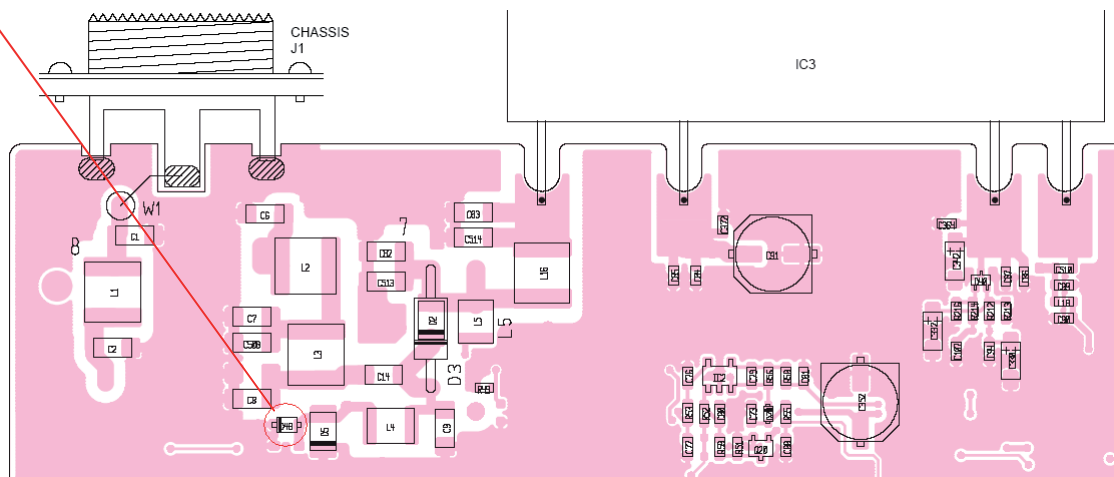
**PARA IC-F121**

**SI USTED VA A INSTALAR ESTE EQUIPO COMO ESTACION BASE  
LE RECOMENDAMOS REALIZAR LAS SIGUIENTES MODIFICACIONES:  
PARA MAYOR DESEMPEÑO EN SENSIBILIDAD**



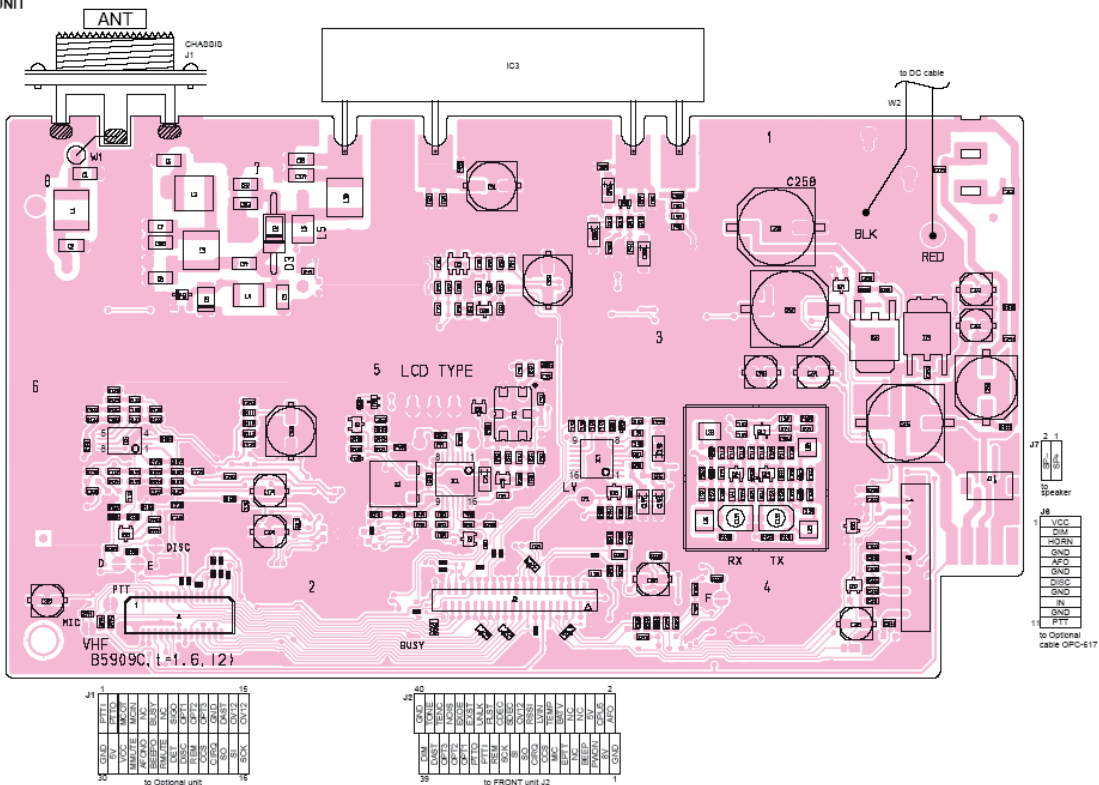
**1º PASO** Retirar los diodos D6 y D7 como se muestra en la imagen anterior, estos diodos se localizan en la parte inferior de la tarjeta.

**2º PASO** Retirar el D48 que se muestra en la siguiente imagen.



# VISTAS COMPLETAS DE LAS TARJETAS

9-2 MAIN UNIT  
• TOP VIEW



• BOTTOM VIEW (MAIN UNIT)

