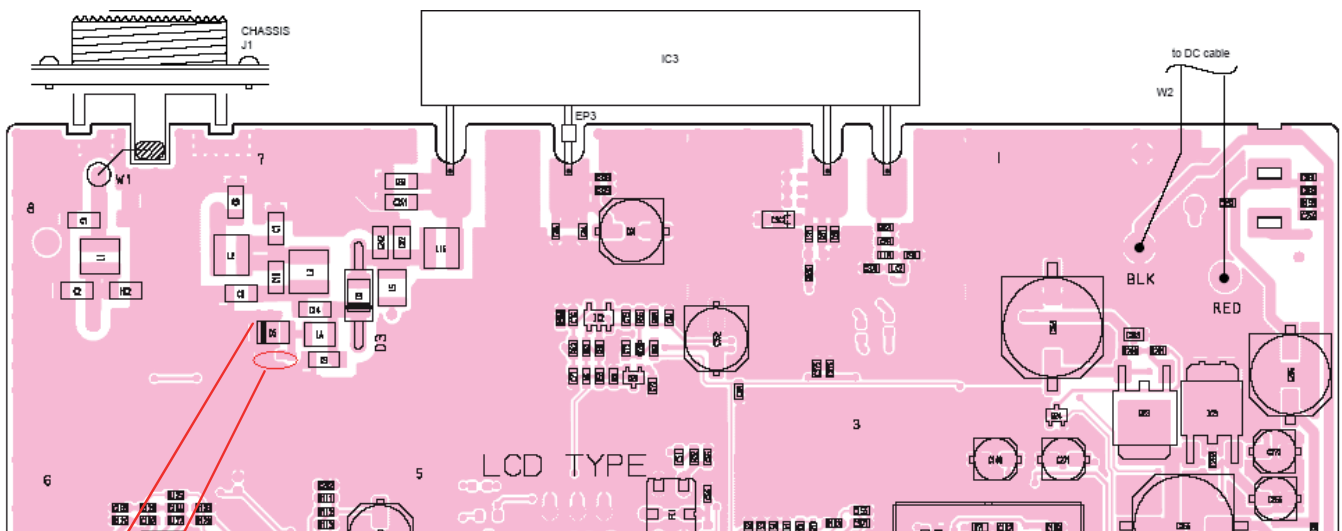


PARA IC-F221

SI USTED VA A INSTALAR ESTE EQUIPO COMO ESTACION BASE
LE RECOMENDAMOS REALIZAR LAS SIGUIENTES MODIFICACIONES:

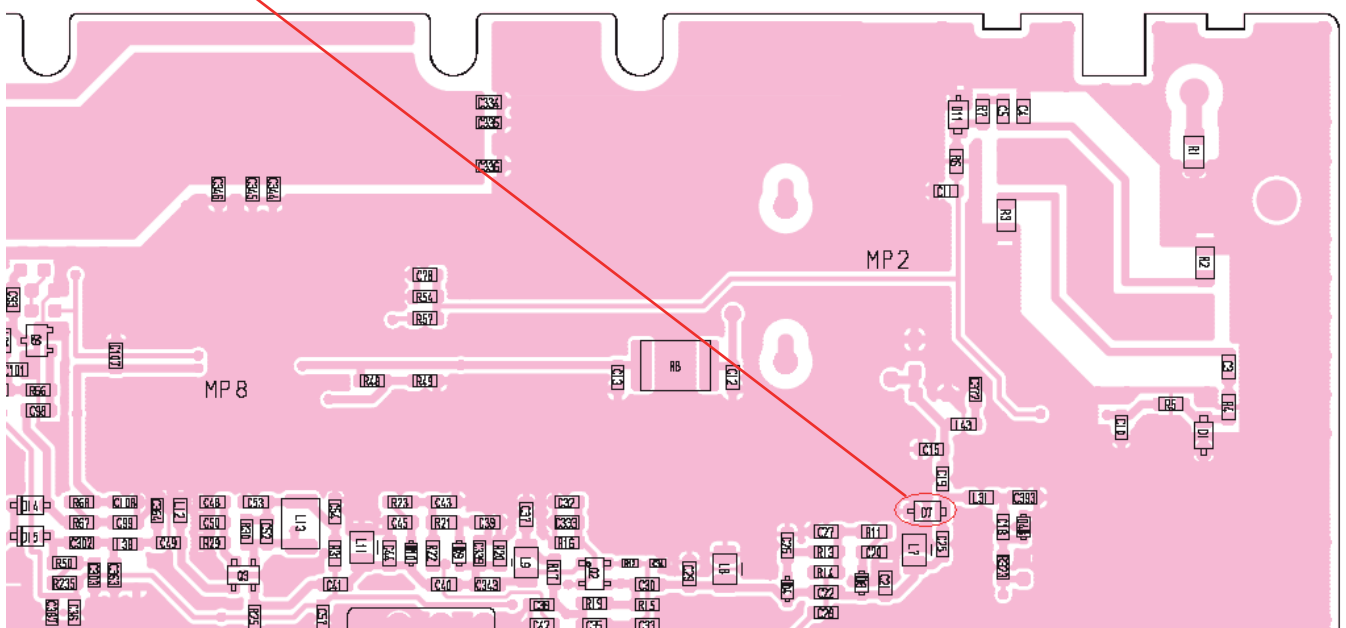
PARA MAYOR DESEMPEÑO EN SENSIBILIDAD



D5

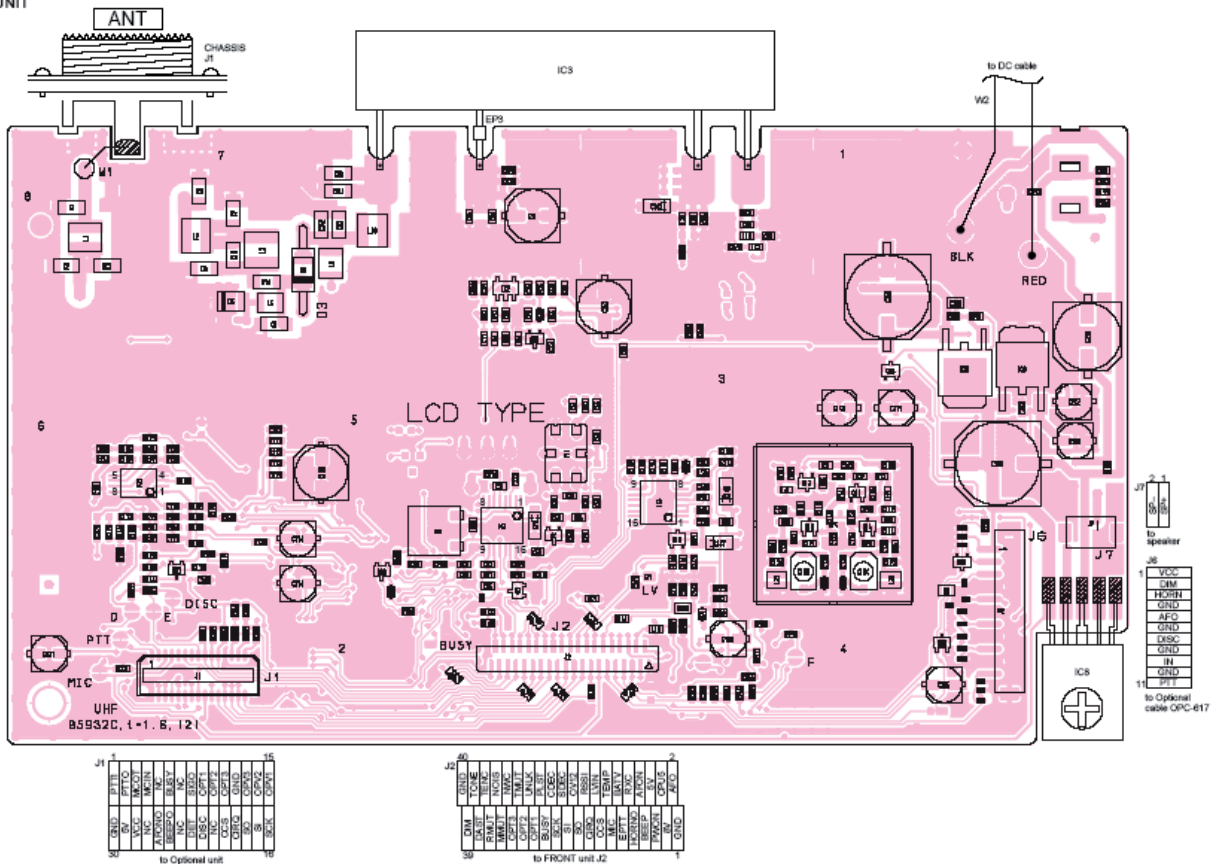
NOTA: En dado caso de traer un diodo en la parte inferior del diodo D5 como se muestra en la imagen anterior será necesario retirarlo.

Retirar el D7 que se encuentra en la parte inferior de la tablilla como se observa en la siguiente imagen.



VISTAS COMPLETAS DE LAS TARJETAS

9-2 MAIN UNIT
- TOP VIEW



- BOTTOM VIEW (MAIN UNIT)

