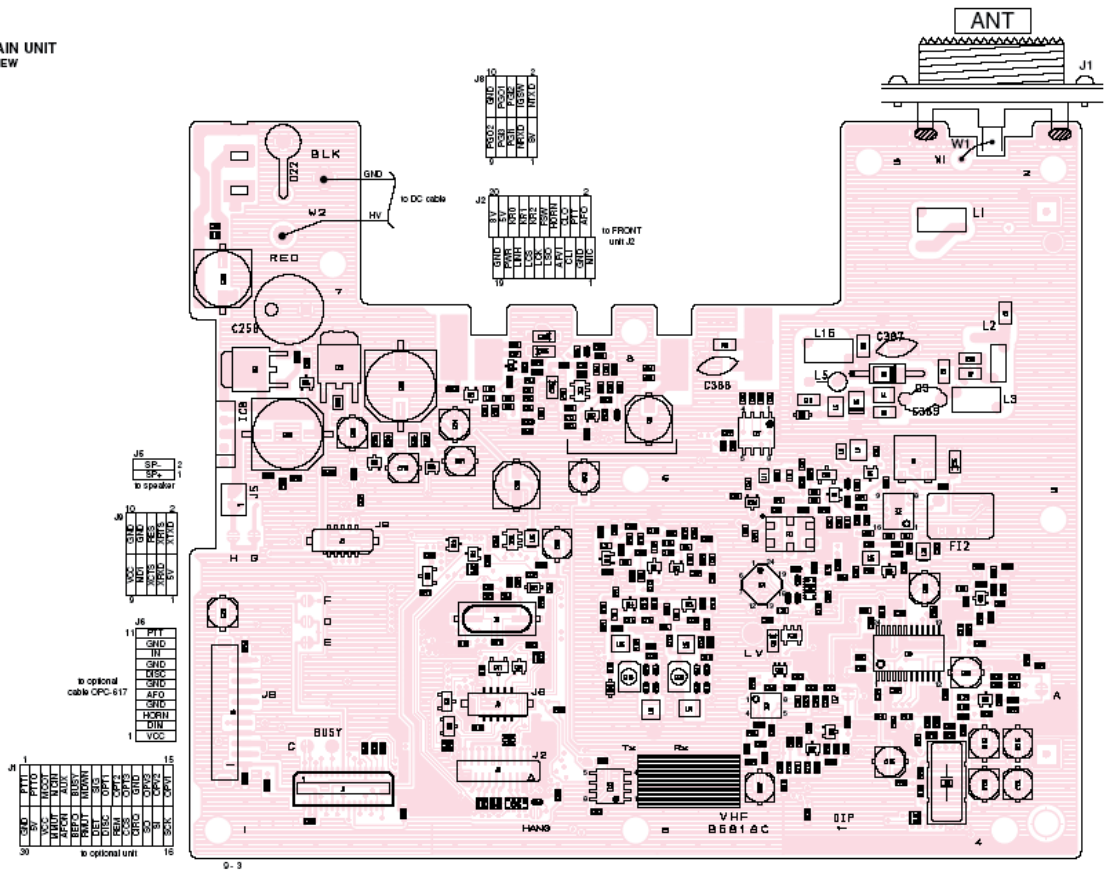
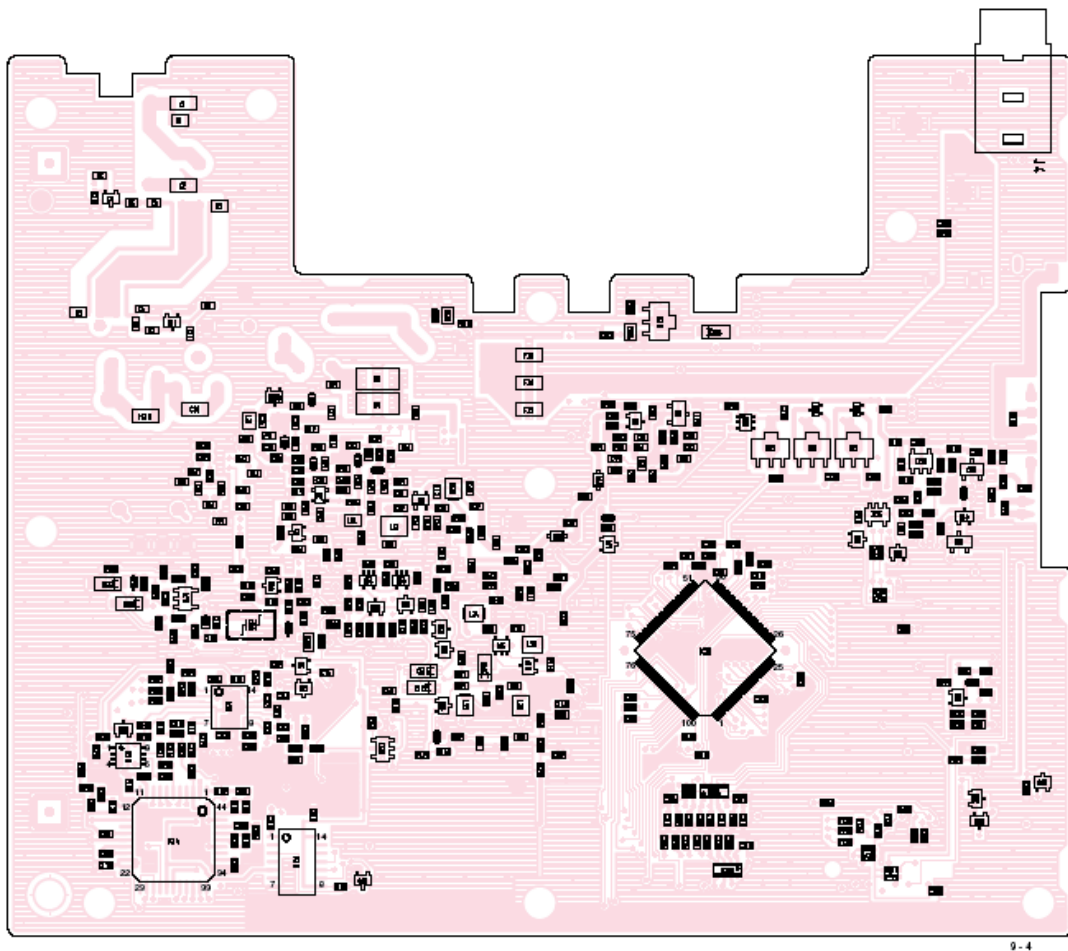


VISTAS COMPLETAS DE LAS TARJETAS

9-2 MAIN UNIT
• TOP VIEW



• BOTTOM VIEW (MAIN UNIT)

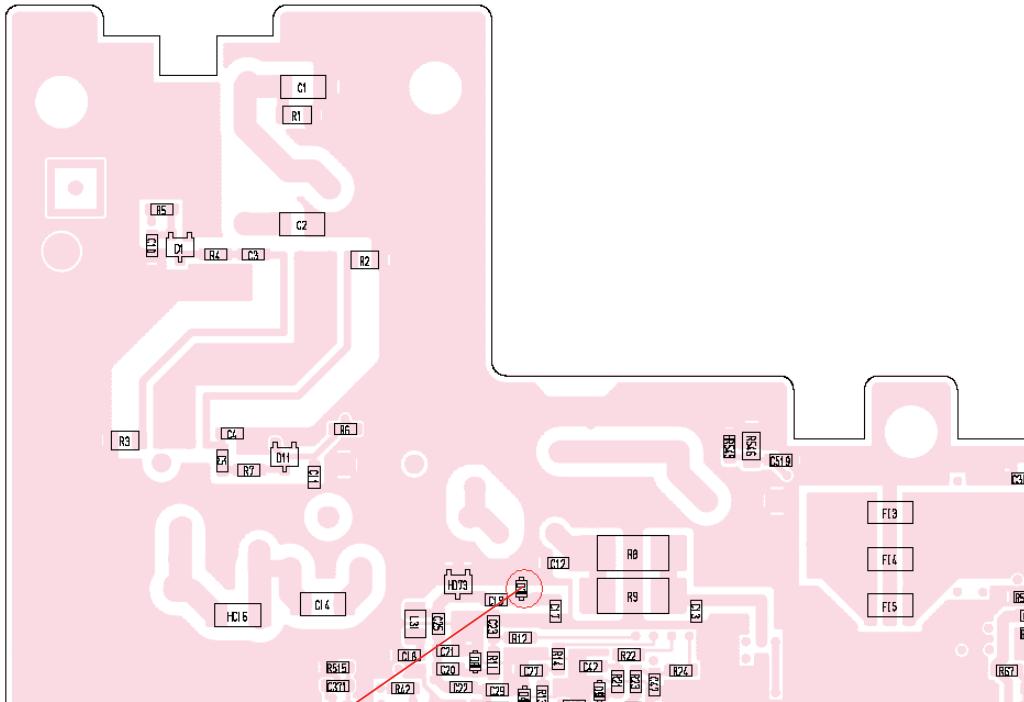


PARA IC-F521

SI USTED VA A INSTALAR ESTE EQUIPO COMO ESTACION BASE

LE RECOMENDAMOS REALIZAR LAS SIGUIENTES MODIFICACIONES:

PARA MAYOR DESEMPEÑO EN SENSIBILIDAD



1º PASO Retirar el diodo D7 como se muestra en la imagen anterior.

2º PASO Retirar el diodo D6 como se muestra en la siguiente imagen.

