

EXPANSION DE FRECUENCIA IC-T90A

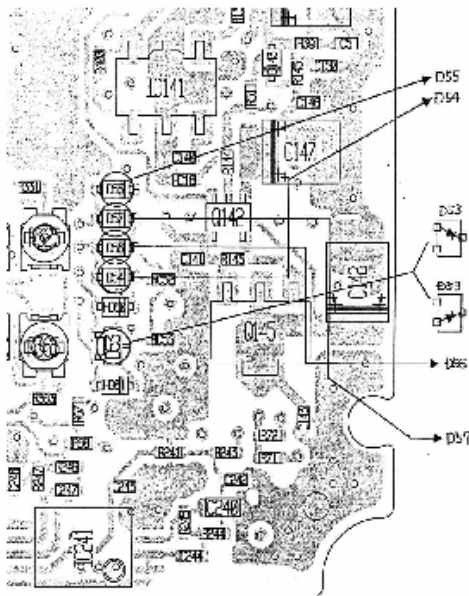
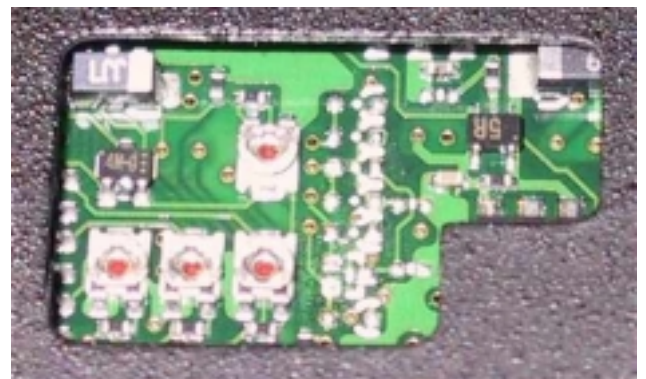
RX: 0.495 ~ 999.990MHz

TX: 50 ~ 53.995MHz, 136 ~ 174MHz, 400 ~ 470MHz

Retire los 3 diodos circulares. Dos tienen dos terminales y el otro tiene 3 terminales.



Luego de retirar los diodos se vera así.



Instalar diodo para banda de 50MHz

Para cualquier aclaración o Duda,
Consulte la página en Internet de
ASESORIA ON LINE.
O comuníquese 01 800 711 6270