

PROGRAMACION PARA REALIZAR UN REPETIDOR SENCILLO CON RADIOS MOVILES ICOM MODELO

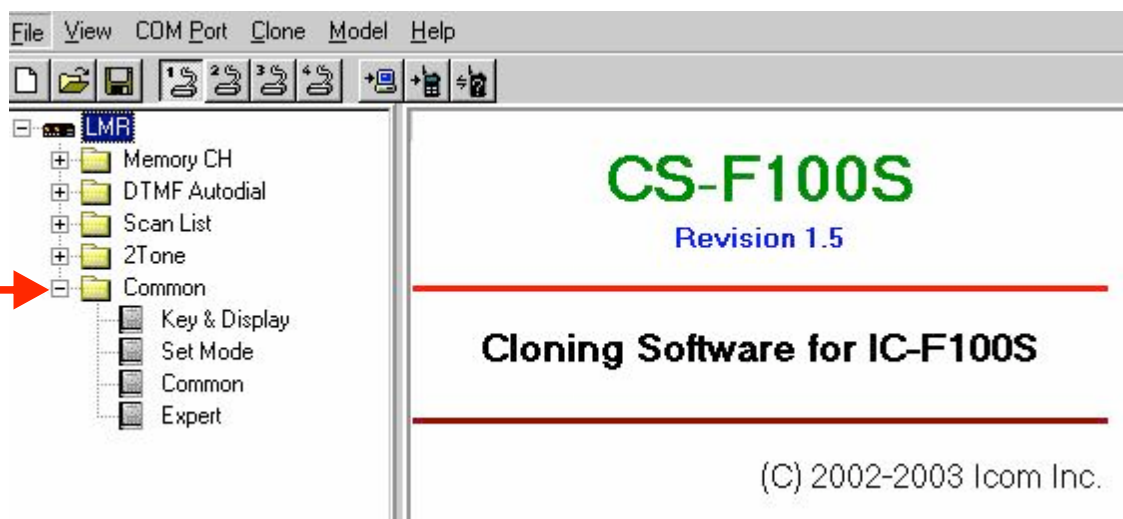
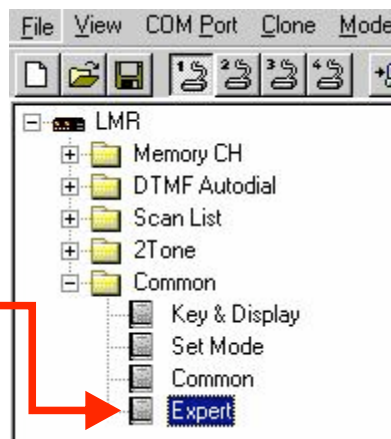
IC-F121 IC-F121S IC-F221 IC-F221S

Ingrese al software de programación (CS-F100 ó CS-F100S) según su equipo de radio.

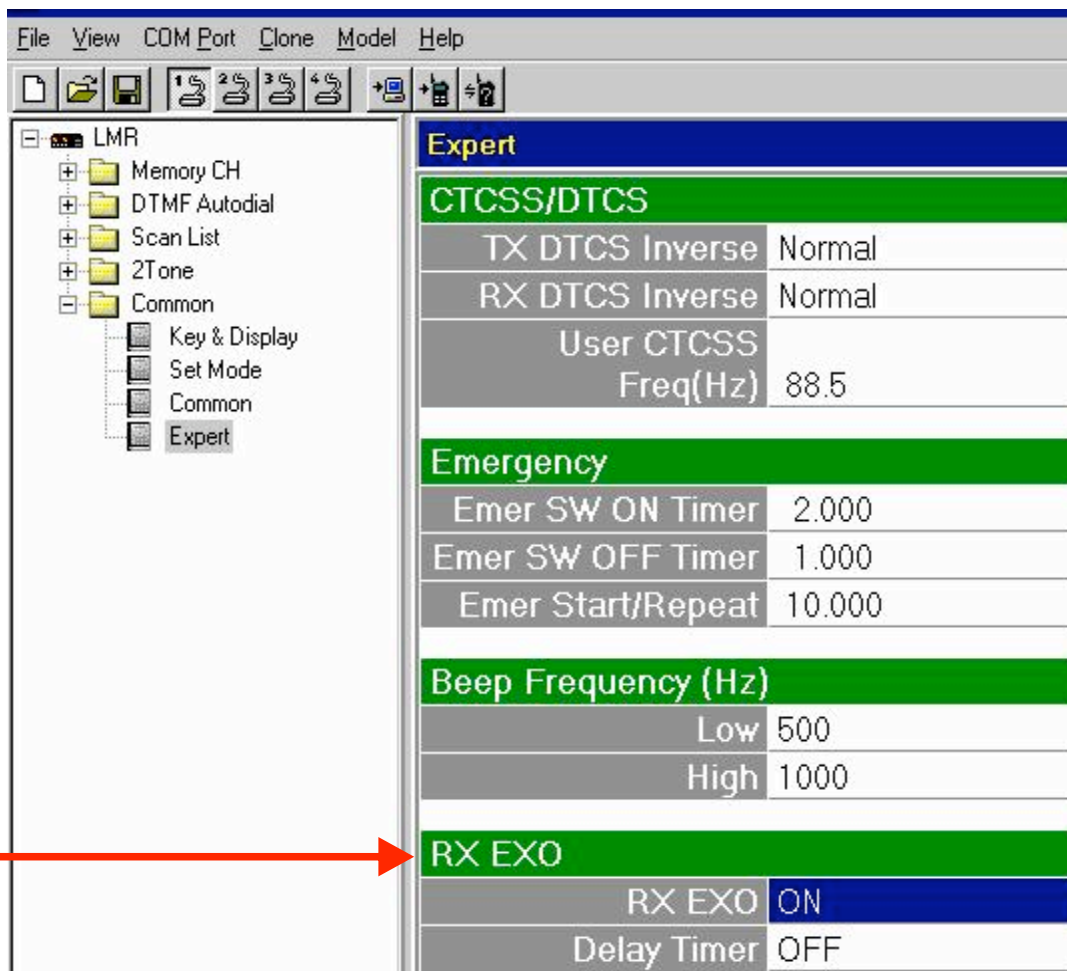
En el radio Rx

Procedimiento:

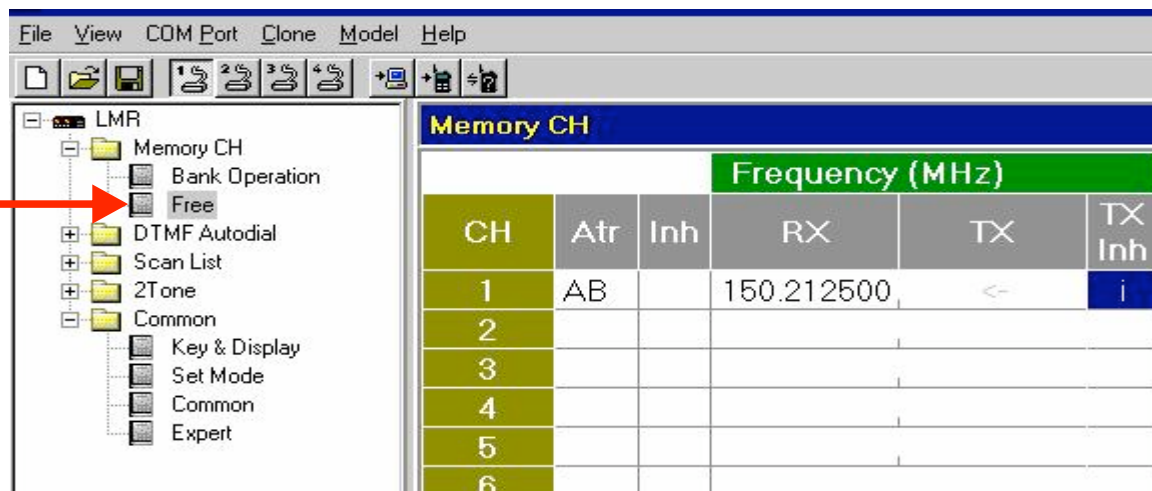
- 1.- Abrir la carpeta Common
- 2.- Seleccionar Expert



3.-Aparecerá un sub-menu RX EXO, debe habilitarlo (ON).



4.-Luego seleccione Free en la carpeta Memory CH, e ingrese las frecuencias de operación (Rx,Tx) y habilite Tx Inhibit.

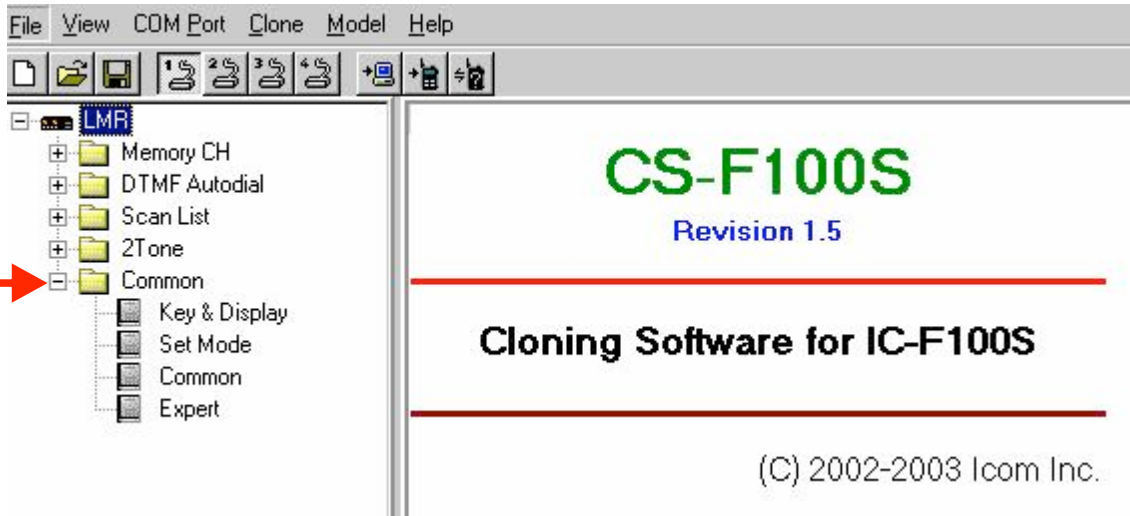
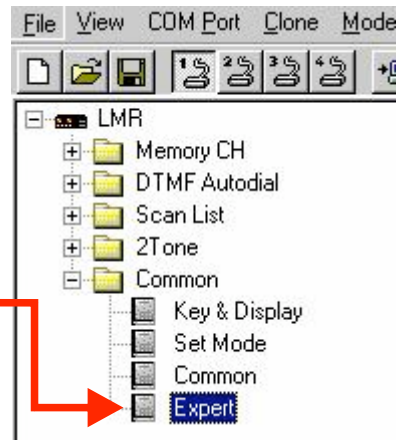


5.-Programe el radio.

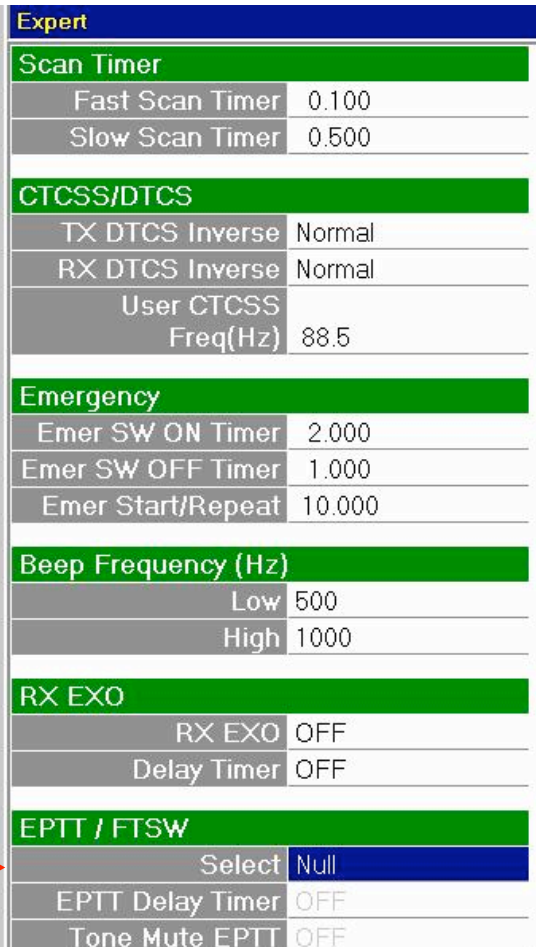
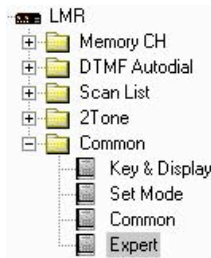
En el radio Tx

Procedimiento:

- 1.- Abrir la carpeta Common
- 2.- Seleccionar Expert



- 3.- Aparecerá un sub-menú donde encontrará la opción EPTT/FTSW, debe dar click en Select y seleccionar la opción EPTT.



Quedara de la forma siguiente:

EPTT / FTSW	
Select	EPTT
EPTT Delay Timer	OFF
Tone Mute EPTT	OFF

- 4.- Luego ingrese las frecuencias de operación (paso 4) y programe el equipo de radio.

Nota: Para que en el puerto exista salida de audio Tx, debe soldar el punto F que se encuentra en la tarjeta "mother unit" del transmisor.